

COMUNIDAD / COMMUNITY

Lima

Villa Cormorán



LAS COLINAS
Golf & Country Club

SOMIUM

Definición de una vida
mediterránea exclusiva /
The definition of an exclusive
Mediterranean living



Overview



Las Colinas Golf & Country Club

Un enclave natural único / A unique natural environment

En la costa mediterránea española, al sur de Alicante se encuentra Las Colinas Golf & Country Club. Un enclave natural único, cuidadosamente preservado, con exclusivas viviendas integradas en el entorno con más de 200.000 m² de zona natural que te hacen sentir en un mundo aparte.

Las Colinas Golf & Country Club es el lugar ideal donde disfrutar del estilo de vida saludable mediterráneo. Con un clima excepcional, unas magníficas comunicaciones y servicios de primer nivel. El complejo ha sido reconocido en numerosas ocasiones como el "Resort de Villas Líder en España y Europa", por los prestigiosos World Travel Awards.

En el corazón de este valle se encuentra el campo de golf championship premiado, hasta en cinco ocasiones, como "Mejor Campo de Golf de España", por los World Golf Awards. También ha sido reconocido dentro de los 100 mejores campos de golf de Europa, según los últimos rankings Top 100, publicados por la revista Golf World.

El lujo de vivir en armonía con la naturaleza y tener acceso a servicios de alto valor añadido, sumado la privacidad, la calidad y el servicio al cliente hacen de Las Colinas Golf & Country Club un lugar donde vivir adquiere un nuevo significado.

Las Colinas Golf & Country Club is located on the Spanish Mediterranean coast, South of Alicante. A unique natural environment, carefully preserved, with exclusive homes integrated in nature with more than 200,000 m² of natural area that make you feel in a world apart.

Las Colinas Golf & Country Club is the ideal place to enjoy a healthy Mediterranean lifestyle. With an exceptional climate, superb communications and first-class services, the resort has been recognised on numerous occasions as the "Leading Villa Resort in Spain and Europe" by the prestigious World Travel Awards.

At the heart of this valley is the championship golf course, which has been awarded "Best Golf Course in Spain" five times by the World Golf Awards. It has also been recognised as one of the 100 best golf courses in Europe, according to the latest Top 100 rankings published by Golf World magazine.

The luxury of living in harmony with nature and having access to high added value services, together with privacy, quality and customer service make Las Colinas Golf & Country Club a place where living takes on a whole new meaning.





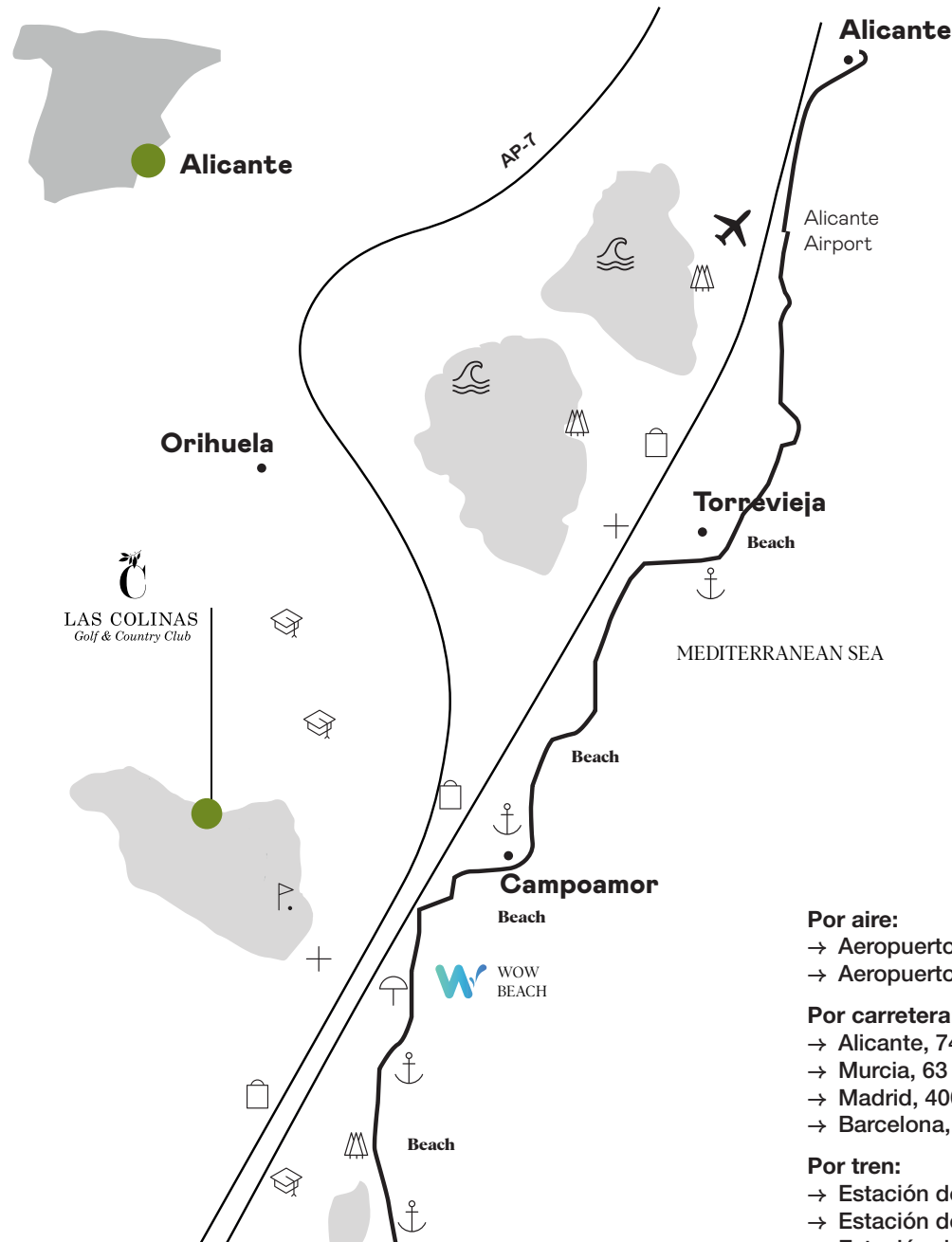
Bienvenido
a un mundo aparte /
Welcome to a world apart





Location

¿Cómo llegar? / How to get there?



Por aire:

- Aeropuerto Internacional de Alicante, a 50 minutos
- Aeropuerto Internacional de Murcia, a 45 minutos

Por carretera:

- Alicante, 74 km
- Murcia, 63 km
- Madrid, 400 km
- Barcelona, 600 km

Por tren:

- Estación de AVE en Alicante a 74 km
- Estación de AVE en Orihuela a 28 km
- Estación de Talgo en Balsicas, a 30 km

By air:

- Alicante International Airport, 50 minutes away
- Murcia International Airport, 45 minutes away

By road:

- Alicante, 74 km away
- Murcia, 63 km away
- Madrid, 400 km away
- Barcelona, 600 km away

By train:

- AVE station in Alicante, 74 km away
- AVE station in Orihuela, 28 km away
- Talgo station in Balsicas, 30 km away

The Lifestyle

Estilo de vida:

- Campo de golf de 18 hoyos championship
- Casa Club
- WOW Beach frente al mar
- Las Colinas Sports & Health Club
- Restaurantes
- Sendero paisajístico

Cercano:

- 4 colegios internacionales
- Centro comercial
- Reserva natural
- Hospital internacional
- Playas

Lifestyle:

- 18-hole championship golf course
- Clubhouse
- WOW Beach in front of the sea
- Las Colinas Sports & Health Club
- Restaurants
- Natural Trail

Nearby:

- 4 International schools
- Shopping Center
- Natural Reserve
- International Hospital
- Beaches

Un mundo aparte para vivir el estilo de vida mediterráneo / A world apart for living the Mediterranean lifestyle

Las Colinas Golf & Country Club disfruta de un clima excepcional, un entorno natural único y una completa gama de servicios para satisfacer las necesidades de sus propietarios y visitantes entorno a un estilo de vida saludable mediterráneo.

Entre su amplia oferta deportiva, de ocio, alojamiento y de restauración, se encuentran: Las Colinas Sports & Health Club, con un gimnasio en el que realizar una completa jornada de entrenamiento, una magnífica piscina para disfrutar del sol y una zona de bienestar para relajar cuerpo y mente. Un Racquet Club, para la práctica de deportes como el tenis, pádel, fútbol o baloncesto. Un sendero paisajístico que discurre por un bosque mediterráneo y se puede recorrer en bicicleta de montaña o a pie.

Sus cuatro restaurantes ofrecen una variada propuesta gastronómica: el Palco basado en la cocina tradicional italiana, unik con una cocina internacional de toques mediterráneos y umawa centrado en el sabor de las gastronomías japonesa, mejicana y peruana. A pocos minutos de Las Colinas Golf & Country Club, en primera línea de la playa de La Glea, se encuentra WOW Beach, un lugar donde disfrutar del sol, la playa y el mar, y donde disfrutar de la mejor cocina mediterránea.

Las Colinas Golf & Country Club enjoys an exceptional climate, a unique natural environment and a complete range of services to satisfy the needs of its owners and visitors, all around a healthy Mediterranean lifestyle.

Amongst its wide offer of sports, leisure, accommodation and restaurants, you will find: Las Colinas Sports & Health Club, with a gymnasium for a full day of training, a magnificent swimming pool to enjoy the sun and a wellness area to relax body and mind. A Racquet Club, for playing sports such as tennis, paddle tennis, football or basketball. A scenic trail that runs through a Mediterranean forest and can be explored by mountain bike or on foot.

Its four restaurants offer a varied gastronomic offer: il Palco, based on traditional Italian cuisine; unik, international cuisine with a Mediterranean touch; and umawa, based on the flavours of Japanese, Mexican and Peruvian cuisine. A few minutes away from Las Colinas Golf & Country Club, on the first line of La Glea beach, you will find WOW Beach, a place to enjoy the sun, the beach and the sea, and where you can enjoy the best Mediterranean cuisine.



Descubre el único *resort*
dentro del resort /
Discover the only *resort*
within the resort

Masterplan

Directorio / Directory

- 1 Clubhouse / Casa Club
Las Colinas Residences
Recepción/Reception
unik
umawa
Golf shop / Tienda de golf
Golf academy / Academia de golf
- 2 il Palco
- 3 Las Colinas Sports & Health Club
- 4 Racquet Club, Tennis and Paddle Tennis Academy
- 5 Mini Market
- 6 Oficina de ventas / Sales office

Comunidades / Communities

- | | |
|--------------|---------------|
| 7 Acacia 1 | 21 Limonero |
| 8 Acacia 2 | 22 MadreSelva |
| 9 Acacia 3 | 23 Madroño |
| 10 Adelfa | 24 Mimosa |
| 11 Almendro | 25 Mandarino |
| 12 Ciruelo | 26 Naranja |
| 13 Encina | 27 Níspero |
| 14 Enebro | 28 Olivo |
| 15 Granado | 29 Orquídea |
| 16 Hinojo | 30 Palmera |
| 17 Jacaranda | 31 Palmito |
| 18 Lavanda | 32 Roble |
| 19 Lentisco | 33 Romero |
| 20 Lima | 34 Tipuana |
| | 35 Tomillo |



Lima Villas



- Villa Alondra
- Villa Petirrojo
- Villa Faisán
- Villa Collalba
- Villa Cormorán

This plan is for illustration purposes only and may be modified for technical reasons and by order of the authority. The furniture and appliances shown are purely decorative and are not included in the apartment.

Este plano es orientativo junto a la tabla de superficies y podrá modificarse por razones técnicas y por orden de la autoridad. El mobiliario y menaje tienen carácter meramente decorativo y no se incluyen en la vivienda.



Diseño contemporáneo para un exclusivo estilo de vida mediterráneo / Contemporary design for an exclusive Mediterranean Living

El diseño de la Villa Cormorán presenta una arquitectura basada en geometrías prismáticas puras y refinadas. Una distribución principal basada en el confort entre las dos plantas cuya vida se abre al exterior dotando de amplitud y funcionalidad cada una de las estancias de la vivienda, garantizando así el exclusivo estilo de vida mediterráneo.

La Villa Cormorán pertenece a la comunidad de villas más exclusiva del resort; la Comunidad Lima, diseñada con los máximos estándares de calidad, exclusividad y elegancia, tanto para sus villas como en sus zonas comunes.

Las viviendas se integran con la arbolada de bosque mediterráneo a través espectaculares terrazas ajardinadas y amplios ventanales que funden el interior de la vivienda con su entorno natural.

The design of the Villa Cormorán presents an architecture style based on pure and refined prismatic geometries. A main distribution based on comfort between the two floors that allows life to open to the outside, providing spaciousness and functionality in each of the rooms of the house, thus guaranteeing the exclusive Mediterranean lifestyle.

Villa Cormorán belongs to the most exclusive community of villas in the resort; the Lima Community, designed with the highest standards of quality, exclusivity and elegance, both for its villas and in its common areas.

The houses are integrated with the Mediterranean forest trees through spectacular garden terraces and large windows that blend the interior of the house with its natural environment.









PLOTS AREA / SUPERFICIE DE LAS PARCELAS

Número de Parcela / Plot Number

1.15

1.16

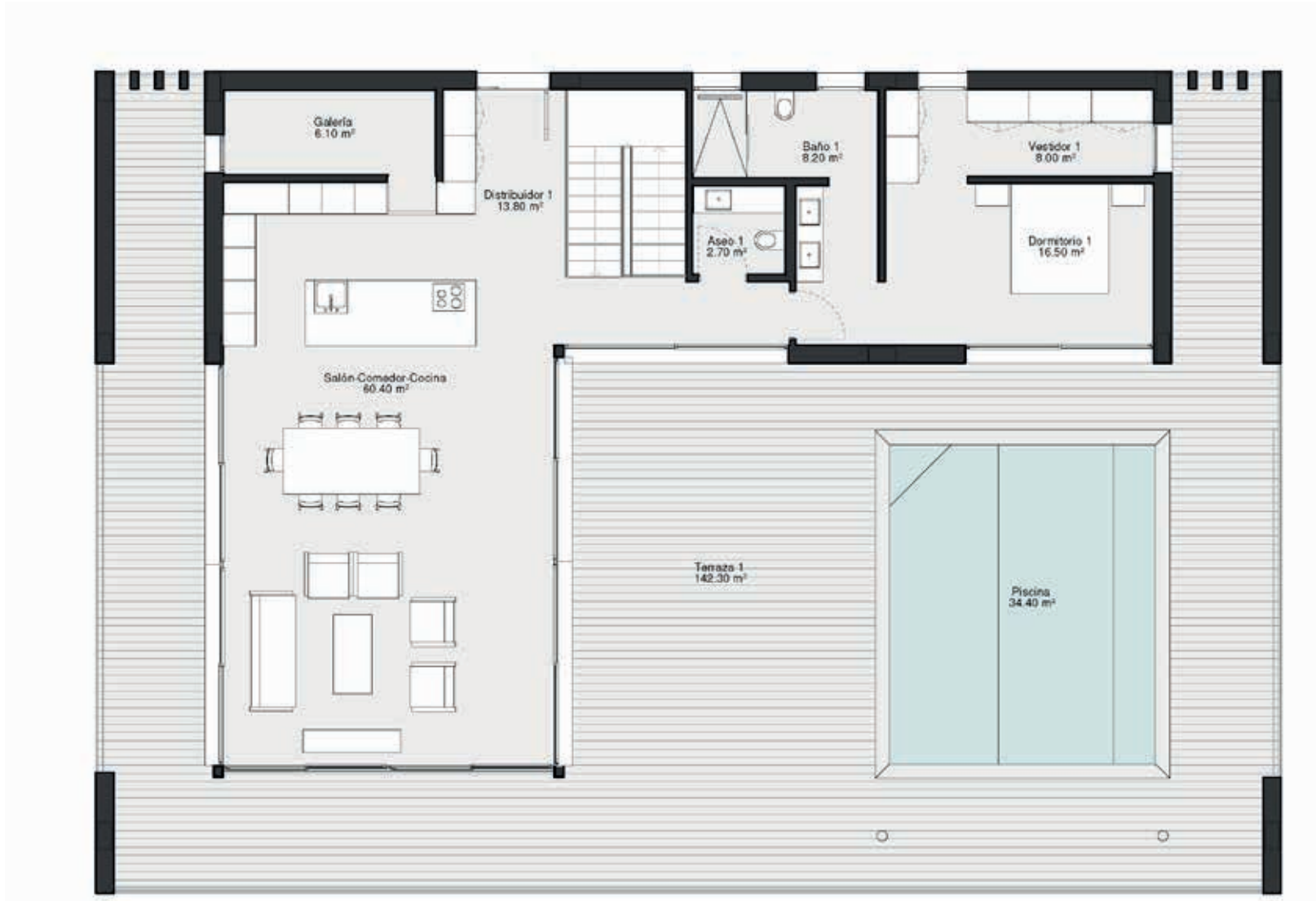
Superficie de la Parcela / Plot Area

1.544 m²

1.579 m²

Plans

Plots metres



GROUND FLOOR

This plan is for illustration purposes only and may be modified for technical reasons and by order of the authority. The furniture and appliances shown are purely decorative and are not included in the apartment.

Este plano es orientativo junto a la tabla de superficies y podrá modificarse por razones técnicas y por orden de la autoridad. El mobiliario y menaje tienen carácter meramente decorativo y no se incluyen en la vivienda.

Plans

Plots

1.15



23

ROOMS FLOOR

BUILT AREA - M2

Total	290 m ²
Terraces & Pool	142 m ²





Plans

Plots metres



GROUND FLOOR

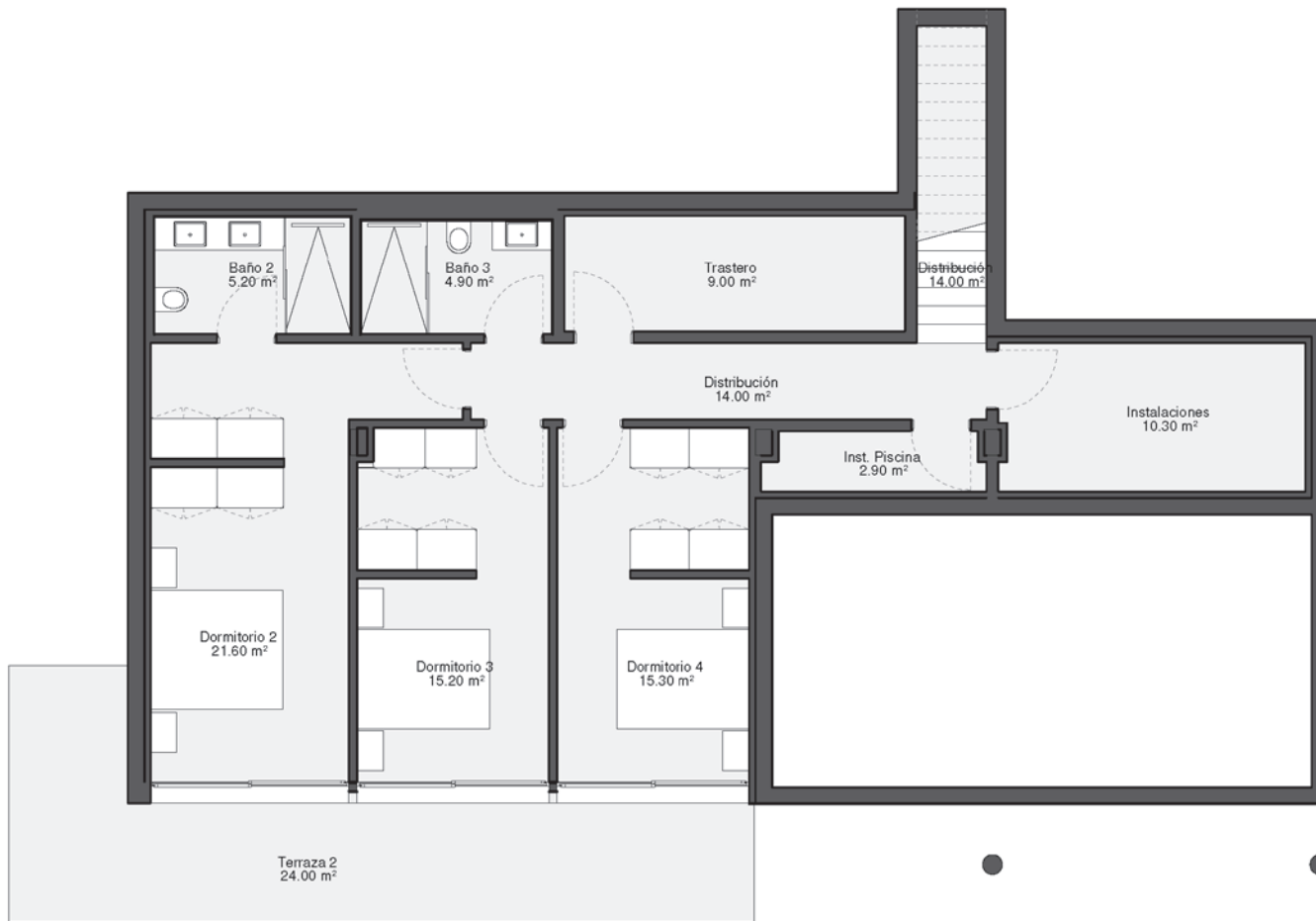
This plan is for illustration purposes only and may be modified for technical reasons and by order of the authority. The furniture and appliances shown are purely decorative and are not included in the apartment.

Este plano es orientativo junto a la tabla de superficies y podrá modificarse por razones técnicas y por orden de la autoridad. El mobiliario y menaje tienen carácter meramente decorativo y no se incluyen en la vivienda.

Plans

Plots

1.16



ROOMS FLOOR

BUILT AREA - M2

Total	285 m ²
Terraces & Pool	175 m ²

Safety and Sustainable Development

Seguridad, sostenibilidad e innovación / Safety, security, sustainability and innovation.

SEGURIDAD

Las Colinas Golf & Country Club es un exclusivo complejo residencial, con un acceso privado a través de un único cañón de entrada que cuenta con seguridad las 24 horas y sistema de reconocimiento de matrículas de vehículos. Además, también dispone de una patrulla de seguridad tripulada, que recorre los distintos emplazamientos a lo largo de toda la comunidad.

DOMÓTICA

Instalaciones domóticas para el control de la iluminación y sistema de alarma técnica que aportan claras ventajas en el uso de la vivienda. La automatización permite la gestión remota del apartamento, la creación de rutinas que simulan la presencia de personas y alarmas técnicas por fuga de agua e incendio en la cocina que permiten una rápida respuesta ante cualquier incidencia.

GRIFO DE COCINA CON SISTEMA DE ÓSMOSIS INVERSA

La tecnología de agua osmotizada filtra y purifica el agua, y tener un grifo de ósmosis es una opción conveniente que hace que el agua sea más saludable con un simple gesto.

CONECTIVIDAD

Internet de fibra óptica, que facilita compartir archivos y trabajar desde casa. Velocidades de fibra óptica de hasta 600 Mb simétricas, sus velocidades de descarga y carga coinciden.

SECURITY

Las Colinas Golf & Country Club is an exclusive residential complex, with private access through a single gated entrance with 24-hour security and vehicle number plate recognition system. In addition, it also has a manned security patrol, which patrols the various sites throughout the entire community.

DOMOTICS

Home automation facilities for control of the lighting, heating and technical alarm system that provide clear advantages in the use of the dwelling. The automation enables remote management of the apartment, creation of routines that simulate the presence of people and technical alarms for water leakage and fire in the kitchen that enable rapid response to any incident.

REVERSE OSMOSIS SYSTEM KITCHEN TAP

Osmotised water technology filters and purifies water, and having an osmosis tap is a convenient option that makes water healthier with one simple gesture.

CONNECTIVITY

Fiber Optic Internet, that makes it easier to share files and work from home. Fiber Optic speeds up to 600Mb symmetrical, its download and upload speeds match.



Specifications Villa Cormorán

Calidades y Materiales / Qualities and Materials

CIMENTACIÓN Y ESTRUCTURA

Hormigón armado

CUBIERTA

Cubierta transitable en pavimento flotante. Cubierta no transitable invertida con acabado de grava.

FACHADA

Fachada SATE y aplacado Urban Ecu Soft 90x90

CARPINTERÍA EXTERIOR

Puerta de entrada de aluminio y vidrio. Carpintería Schuco RAL 9007 texturizado altura 2,70-2,90m según diseño, empotradas en suelo en toda la vivienda. Sistema de oscurecimiento en dormitorios mediante persianas. Estores interiores motorizados incluidos.

TABIQUERÍA

Tabiquería interior de yeso laminado. Pintura plástica lisa, color NCS S-0500N mate. Papel decorativo en cabezal cama.

FALSOS TECHOS

Falso techo continuo, registrable en zona de instalaciones, de yeso laminado. Cortineros en todos los huecos y foseados decorativos para iluminación indirecta en salón y habitaciones.

REVESTIMIENTO INTERIOR

Base: Neve Satin 30x90 Baldocer MODELO B. Decorativo: Neutral Decor Grey 40x120 Peronda modelo A.

PAVIMENTOS

Porcelánico esmaltado, rectificado, 90x90 Urban Ecu Soft Peronda (antideslizante en zona ducha).

CARPINTERÍA INTERIOR

Puertas de suelo a techo DM lacado NCS-S-0500N mate. Armarios de suelo a techo, puertas abatibles/push DM lacado NCS-S-0500N mate, interior melamina texturizada, con baldas, barras, cajoneras y pantalonero extraíble.

SANITARIOS Y GRIFERÍA

Sanitarios de porcelana vitrificada color blanco. Lavabo sobre encimera LORENTE 37X con mueble de baño en DM chapado en madera abedul gris. Espejo con luz integrada. Grifo sobre encimera de lavabo FLAT TRES. Ducha con rociador suspendido. Grifería termostática TRES. Grifo monomando para cocina con osmosis.

COCINA

Muebles DM chapado de madera acabado abedul gris, apertura tipo push. Encimera de Itopker UMBRA con fregadero integrado en el mismo material. Totalmente equipada con dos frigoríficos integrables, horno, microondas, placa de inducción, campana extractora y lavavajillas integrable, lavadora, secadora y vinoteca.

CLIMATIZACIÓN

Climatización frío-calor por conductos. Sistema air zone. Suelo radiante en toda la vivienda. Previsión para instalación de toallero eléctrico en baños.

JARDÍN

Paisajismo integrado en el entorno. Según diseño.

PISCINA

Revestimiento interior de gres porcelánico igual a terraza. Cloración salina. Preinstalación calentamiento agua.

INSTALACIONES ESPECIALES

Bancada y BBQ de gas exterior. Preinstalación enchufe coche eléctrico. Ósmosis inversa y descalcificador de sal. Domótica completa KNX. Preinstalación chimenea en zona TV.

* Las viviendas se entregarán con arreglo a las calidades especificadas salvo que, por razones técnicas o administrativas, sean modificadas por la dirección facultativa sin que ello signifique merma alguna de la calidad inicial prevista.

FOUNDATIONS AND ENVELOPE

Reinforced concrete

ROOF

Walkable roof with floating floor. Inverted non-walkable roof with gravel finish.

FACADE

SATE facade and Urban Ecrú Soft 90x90 cladding.

EXTERIOR CARPENTRY

Aluminium and glass entrance door. Carpentry Schuco RAL 9007 textured height 2.70-2.90m according to design, embedded in the floor throughout the house. Light blocking system in bedrooms via blinds. Motorized interior blinds included.

INTERIOR PARTITION WALLS

Laminated plaster interior partition walls. Smooth plastic paint, colour NCS S-0500N matt. Wallpaper on bed headboard.

FALSE CEILINGS

Continuous false ceiling, accessible in the installations area, of laminated plaster. Curtain systems for all windows and decorative indirect lighting in the living room and bedrooms.

INTERIOR WALL FACING TILES

Base: Neve Satin 30x90 Baldoer MODEL B. **Decorative:** Neutral Decor Grey 40x120 Peronda model A.

INTERIOR FLOORING

Glazed porcelain rectified tiles, 90x90 Urban Ecrú Soft Peronda (non-slip in shower area).

INTERIOR CARPENTRY

Floor to ceiling doors in matt lacquered MDF NCS-S-0500N. Floor to ceiling wardrobes, matt lacquered MDF folding/push doors NCS-S-0500N, textured melamine interior, with shelves, rails, drawer units and pull-out trouser tray.

SANITARY WARE AND FAUCETS

White vitrified porcelain sanitary ware. LORENTE 37X countertop washbasin with grey birch veneered MDF bathroom cabinet. Illuminated mirror. Faucet on countertop washbasin FLAT TRES. Shower with overhead shower head. Thermostatic faucet TRES. Reverse osmosis single handle faucet in kitchen.

KITCHEN

MDF furniture with grey birch wood finish, push to open doors. Itopker UMBRA worktop with integrated sink in the same material. Fully equipped with two built-in refrigerators, oven, microwave, induction hob, extractor hood and integrated dishwasher, washing machine, dryer and wine cooler.

AIR CONDITIONING

Hot and cold air conditioning via ducts. Air zone system. Underfloor heating throughout the house. Electric towel rail pre-installation in bathrooms.

GARDEN

Landscaping integrated with surroundings. According to design.

POOL

Porcelain stoneware tile interior tiling similar to terrace. Saline chlorination. Pre-installation for water heating.

SPECIAL FEATURES

Bench and outdoor gas BBQ. Pre-installation for electric car plug. Reverse osmosis and salt descaler. Complete KNX home automation system. Pre-installation for fireplace in TV area.

* Houses will be delivered observing the specifications indicated unless technical or administrative reasons prevent this, in which case they may be modified by the project management without any detriment to the initial quality standards expected.

UMA


LAS COLINAS
Golf & Country Club

SOMIUM

Dos prestigiosas empresas, Somium, división inmobiliaria del Grupo Marjal, y Las Colinas Golf & Country Club, unen su experiencia y trayectoria para desarrollar conjuntamente una nueva comunidad de apartamentos a través de la empresa Apartamentos UMA S.L

Two well-regarded companies, Somium, real estate division of the Marjal Group, and Las Colinas Golf & Country Club, are uniting their experience and succesful track record to jointly develop a new community of apartments through the company Apartments UMA S.L

UMA

Viviendo lo extraordinario / Living the extraordinary

“We don’t just build... We create
unique and Inspiring spaces, for
an extraordinary life”

SOMIUM

Hablar de Somium es hablar de Evolución y Revolución. La esencia de nuestra marca se define por la belleza, la excelencia, el talento y la armonía con el medio ambiente. Hogares que expresan la cultura en la que están contruidos, una cultura de compartir las cosas que más amamos.

Nos avalan más de 40 años de historia detrás de Grupo Marjal. Su legado sigue presente, guiando a las próximas generaciones a través de Somium, una marca especializada en crear espacios únicos e inspiradores para un estilo de vida extraordinario.

To talk about Somium is to talk about Evolution and Revolution. Our brand essence is defined by beauty, excellence, talent and harmony with the environment. Homes that express the culture they're built on, a culture of sharing the things we love the most.

We are backed by more than 40 years of history behind Grupo Marjal. Its legacy is still present, guiding the next generations through Somium, a brand specialising in creating unique and inspiring spaces for an extraordinary lifestyle.



Un mundo aparte para vivir / A world apart for living



LAS COLINAS
Golf & Country Club

Las Colinas Golf & Country Club cuenta con el respaldo de Gmp, el grupo inmobiliario propietario del desarrollo. Fundado en 1979, Gmp es uno de los principales grupos inmobiliarios patrimonialistas españoles.

Desde sus orígenes ha mantenido un firme enfoque patrimonialista que le ha permitido construir un sólido posicionamiento en el mercado inmobiliario español como especialista en el desarrollo, inversión y gestión de activos inmobiliarios en propiedad, con especial énfasis en el segmento de oficinas y parques empresariales de alta calidad en Madrid.

Su visión de Compañía incorpora la sostenibilidad como valor estratégico, tanto la sostenibilidad medioambiental como la sostenibilidad en el proceso de creación de valor, a través de la calidad e innovación en la gestión, procesos y productos, con especial hincapié en el fomento de la salud y el bienestar de los usuarios de sus edificios.

Las Colinas Golf & Country Club is backed by Gmp, the real estate group that owns the development. Founded in 1979, Gmp is one of Spain's leading real estate groups.

Since its origins, it has maintained a firm focus on property development, which has enabled it to build a solid position in the Spanish real estate market as a specialist in the development, investment, and management of property assets, with special emphasis on the high-quality office and business park segment in Madrid.

Its Company vision incorporates sustainability as a strategic value, both environmental sustainability and sustainability in the value creation process, through quality and innovation in management, processes, and products, with special emphasis on promoting the health and well-being of the users of its buildings.



LAS COLINAS GOLF & COUNTRY CLUB

Avenida de las colinas, 2
ctra. de Campoamor a San Miguel de
Salinas, CV-941, km 6.
01389 Orihuela Costa
Alicante, España.
+34 965 32 40 04
sales@lascolinasgolf.es
lascolinasgolfrealestate.com

SOMIUM

Avenida del Puerto, 15
03140 Guardamar del Segura
Alicante, España
+34 966 726 810
info@somium.com
somium.com

Legal disclaimer: some of the images contained in this document may be computer-generated infographics for illustrative purposes only and are not binding. The final design may be subject to change. The furniture and appliances shown are purely decorative and are not included in the property.

Aviso legal: algunas de las imágenes contenidas en este documento, pueden ser infografías generadas por ordenador con fines meramente ilustrativos y no son vinculantes. El diseño final puede estar sujeto a cambios. Los muebles y electrodomésticos mostrados son puramente decorativos y no están incluidos en la vivienda.


LAS COLINAS
Golf & Country Club

SOMIUM